

HILTI

Fișa tehnică

**Vopsea antifoc
șpreiabilă
CFS-SP WB**

Agrement
Tehnic European
ETA Nr. 11/0343

Rosturi perimetrale



Vopsea antifoc șpreiabilă CFS-SP WB

Vopsea antifoc șpreiabilă pentru izolare ala foc a rosturilor de dilatație și a fațadelor

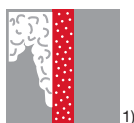


Aplicații

- Etanșarea rosturilor dintre capăt de perete și plafon sau tablă cutată
- Etanșarea rosturilor perimetrare dintre grinzile plafonului și pereții cortină

Avantaje

- Pe bază de apă, nu conține halogeni
- Elasticitate ridicată
- Șpreiabilitate excelentă
- Etanșare rapidă și eficientă a rosturilor greu accesibile
- Ușor de aplicat cu pompa și bună capacitate de acoperire
- Foarte ușor de aplicat și aderență bună chiar și la temperaturi scăzute



1)



2)



3)



4)



Date tehnice

	CFS-SP WB
Rezistență la foc	≤ 240 min
Densitate	1.26 kg/l
Culoare	Albă
Se poate vopsi	Da
Temperatura de aplicare	4°C – 40°C
Temperatura de depozitare	4 °C – 25 °C
Valabilitate	12 luni
Materiale de bază	Beton, caramidă, gips carton, oțel, aluminiu, sticlă
Formula chimică	Dispersie acrilică pe bază de apă
Timp de întărire (la 23°C/50% r.H)	3 mm / 24 h
Capacitate de mișcare în rost	≤ 40 %
Valoare pH	~ 8-9

Agrementul Tehnic European și fișa tehnică pot fi obținute prin agentul Dvs Hilti.



Comandă

Buc./Ambalaj

Cod comanda

Vopsea antifoc șpreiabilă CFS-SP WB albă

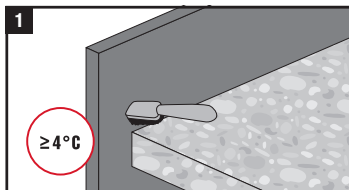
1 buc

430806

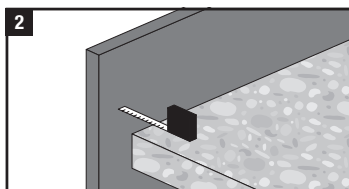
1) Rezistență la fum și gaze, 2) Evaluare W, 3) Izolare fonică,
4) Rezistență la îmbătrânire și testată pentru o durabilitate de 30 ani

Testele pentru rezistența la foc, aprobările sau certificările, în mod normal nu conțin nicio informație despre rezistența în timp a unui produs antifoc montat. Prin efectuarea testelor la îmbătrânire, teste care simulează temperaturi extreme și condiții de umiditate, Hilti pune la dispoziție informații privind fiabilitatea și durata de viață în exploatare a produsului. Pe baza ciclurilor de îmbătrânire obținute din aceste proceduri de testare și experiența acumulată în domeniul construcțiilor de beton, se poate presupune că sistemele Hilti au un ciclu de viață (rezistența la îmbătrânire) de aproximativ 30 de ani de la data fabricației. Vă rugăm să rețineți faptul că această rezistență la îmbătrânire a sistemelor antifoc Hilti, care este dată pe baza testelor de mai sus, depinde de o serie de factori pe care Hilti nu are practic nicio influență (de exemplu, factori de mediu, cum ar fi condițiile extreme de mediu, de exemplu, produse chimice, etc) și, prin urmare, trebuie să fie strict respectate de către utilizator cu privire la respectivul sistem antifoc.

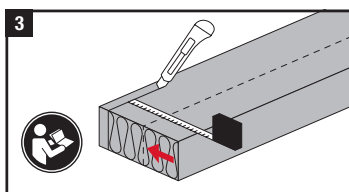
Instrucțiuni de instalare



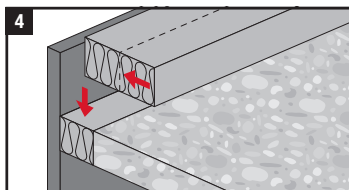
Suprafața pe care se va aplica vopseaua CFS SP WB trebuie să fie curată, fără praf, ulei, grăsimi sau alte substanțe care să influențeze reacția chimică a vopselei



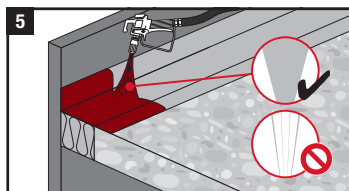
Măsurați rostul dintre cele 2 suprafețe



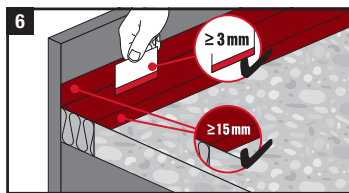
Alegeți vata minerală și tăiați-o la dimensiune (min, 150 mm adâncime) conform agrementului



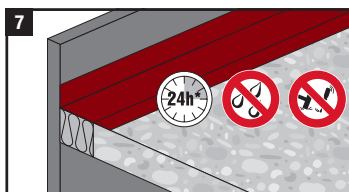
Compreșați vata minerală conform specificației din agrement și apoi o introduceți în gol



Aplicați vopseaua șpreiabilă antifoc Hilti, de preferat cu pompa.



Măsurați grosimea stratului ud (GSU). Verificați să corespundă grosimea stratului ud, cu agrementul.



Lăsați vopseau șpreiabilă antifoc Hilti CFS SP WB să se întărească. Timpul necesar de întărire depinde de temperatura, umiditatea aerului și ventilație. Protejați vopseaua antifoc de expunerea la apă sau alte influențe (de exemplu îngheț, lovituri) pe durata aplicării și a perioadei de întărire.

Rosturi liniare

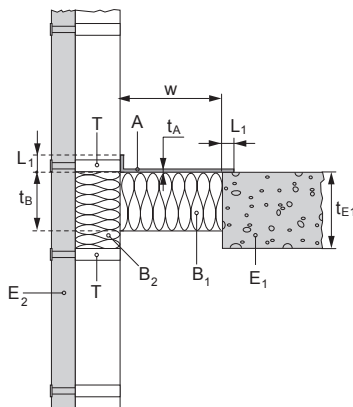
Rosturi perimetrice pentru pereți cortină

Vopseaua antifoc Hilti CFS SW WB a fost testată conform EN-1364-4 și a fost clasificată în conformitate cu EN 13501-2. Vopseaua șpreiabilă antifoc CFS-SP WB este ca o membrană formată din vopseaua întărită care se folosește la etanșarea rosturilor perimetrice dintre grinzile plafonului și pereții cortină folosind vată minerală ca material de umplutură. În construcția fațadelor, în mod normal, vopseaua se aplică pe partea superioară. Plafonul trebuie să aibă grosime de minim 150 mm și o densitate de minim 2400 kg/m³

Orientarea rostului de dilatație	Tip plafon (E ₁) și grosime (t _{E1})	Perete cortină (E ₂)	Lățime rost dilatație (w)	Capacitate de mișcare	Clasificare E=Integritate I=Izolare	Alte criterii, Descriere
Etanșarea rosturilor perimetrice dintre plafon și pereții cortină	Plafon rigid ≥ 150 mm, densitate de minim 2400 kg/m ³	Pereții cortină cu traverse din oțel (traverse, montanți), cavitatea formată dintre grinzi și profilele metalice se umple cu vată minerală cu densitate de minim 120 kg/m ³ (B2) pentru a forma un perimetru, traversele metalice devenind suportul pentru vopseaua antifoc	10 – 200 mm	+/- 25%	EI 90 (EI 90-H-M 25-F-W 10 până la 200)	Vopseaua șpreiabilă antifoc CFS-SP WB (A), t _A = 3–5 mm strat ud, rezultă cam 2 mm strat uscat Depășiți rostul de dilatație cu vopseaua atât plafonul cât și ramele metalice (L ₁), minim 15 mm. Împreună cu vata minerală (B) ¹ ca material de umplutură t _B ≥ 150 mm, compresie ≥ 55%, distanța de min. 1000 mm.

H=Orizontal, M=Mișcare, F=îmbinare, suprafață, W=lățime rost

¹ Vată minerală folosită ca material de umplutură pentru rosturi perimetrice conform EN 13162 sau EN 14303, densitate de la 40 to 70 kg/m³, față de Al.



Caracteristici CFS-SP WB

Atribute adiționale

Produsele Hilti sunt complet testate și adaptate individual cerințelor tehnice ale instalațiilor mecanice din construcții. În plus față de comportamentul superior la foc, produsele Hilti întrunesc cerințele tehnologice și ajută proiectanții să îndeplinescă cerințele suplimentare. Evaluarea de adecvare pentru utilizare a fost formulată în concordanță cu EOTA ETAG Nr.026 - Part 3.

Caracteristici	Evaluarea caracteristicilor	Norme, standarde, teste
Mediul înconjurător Protecția la apă Substanțe periculoase	Rezistență la apă 9806 Pa Conform Comisiei Europene, acest produs nu conține substanțe periculoase.	ETAG 026-3 Fișa cu date tehnice de securitate
Protecție la zgomot (izolare fonică)	Un test special a fost făcut pentru a simula condițiile de etanșare la foc dintre pafoane și pereții cortină. Lățime rost 200 mm, adâncime etanșare de 200 mm. Vopsit pe ambele părți: Rw (C; Ctr) = 40 dB Dn, e, w (C; Ctr) = 55 dB Vopsit pe partea superioară: Rw (C; Ctr) = 37 dB Dn, e, w (C; Ctr) = 52 dB	EN 20140-10 EN ISO 140-1 EN 20140-3 EN ISO 10140-1 EN ISO 10140-2 EN ISO 10140-5 EN ISO 717-1
Durabilitate și service Capacitate de mișcare în rost	Categoria Y ₁ specificată în EOTA ETAG 026-3 pretabilă pentru rosturi perimetrare, folosită la temperaturi cuprinse între -20 °C și +70 °C).	EOTA raport tehnic TR 024 ETAG 026-3
	Capacitatea de mișcare de +/- 25 % a fost verificată la o scară mică de teste de mișcare (500 cycles).	ISO 11600
Siguranță în utilizare Rezistență mecanică și stabilitate Rezistență de impact / mișcare Aderență	Rezistență: până la 10 Nm impact fără deteriorări Aderența pe suprafață este dată de rezistența la impact și testele determină și capacitatea de mișcare în rost	ETAG 026-3
Reacția la foc	Clasa E	EN 13501-1

Servicii

Cu mai mult de 20 de ani experiență la nivel mondial, Hilti este unul din cei mai importanți furnizori de produse antifoc.

- Literatură tehnică de specialitate aprofundată
- Demonstrații și training pe șantier
- Logistică pe șantiere
- Asigurarea conformității în funcție de cerințele de aplicare specifice

Rețeaua noastră de reprezentanți de vânzări cu experiență, ingineri teren, specialiști antifoc, reprezentanți relații clienți, este doar la un telefon distanță.

Hilti. Mai performant. Mai rezistent.

Hilti România S.R.L. | Equest Logistic Centre - B1 | București-Pitești Km 13 | Com. Dragomirești Vale | Str. DE 287/1 | 077096
Jud. Ilfov | România | T: 021 352 3000 | F: 021 350 5181