

HILTI

Fișă tehnică

Mastic antifoc
CFS-S SIL

Agrement
ETA No 10/0291



Mastic antifoc CFS-S SIL

Pe bază de silicon, masticul antifoc permite capacitate maximă de deplasare în rosturile liniare



Aplicații

- Rosturi de dilatație între podele/tavane (interior sau exterior)
- Rosturi de dilatație între grinzile metalice și pereți
- Rosturi cu cele mai mari cerințe

Avantaje

- Compatibilitate mare la deplasarea în rosturile de dilatație
- Impermeabil la gaz, fum și apă
- Excelente proprietăți la intemperii (rezistent UV)
- Rosturi mari de dilatație, până la 100 de mm
- Nu conține halogeni și solvenți

Date tehnice

| CFS-S SIL | |
|----------------------------------------------------------|---------------------|
| Produs | pe bază de silicon |
| Volum comprimat | < 5 % |
| Deformare totală | ± 25% (ISO 11600) |
| Timp întărire (at 23° C/50% r.H.) | ~ 2 mm / 72 h |
| Temperatura de aplicare | 5° C – 40° C |
| Temperatura de transport și depozitare | 5° C – 25° C |
| Durata de viață (@73° F/23° C și 50% umiditate relativă) | 12 luni |
| Reacția la foc | B-s2d1 (EN 13501-1) |
| *Aprobări | ETA 10 / 0291 |



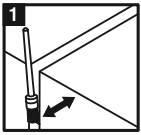
* Agrementul tehnic european ETA poate fi obținut prin agentul dumneavoastră local sau ne contactați pe www.hilti.ro



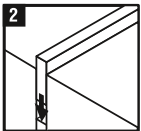
| Ambalaj | Volum | Culoare | Descriere | Cantitate | Cod |
|---------|--------|---------|------------------------------------|-----------|---------|
| Cartus | 310 ml | Gri | Mastic antifoc CFS-S SIL CG | 1 buc | 2004410 |
| Cartus | 310 ml | Alb | Mastic antifoc CFS-S SIL CW | 1 buc | 2022064 |

Instruc iuni de montare

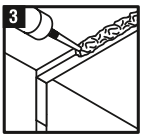
Rost



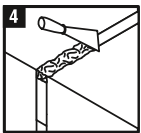
Curățați flancurile rostului. Rosturile trebuie să fie uscate și fără praf, grăsimi sau ulei. Folosiți perie de sârmă pentru curățare. Pregătiți suprafața cu amorsă CSP - 264 (CFS PRIM)



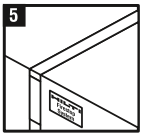
Inserați materialul de umplură. Asigurați-vă că materialul de umplură folosit este comprimat conform agrement ETA.



Aplicați CFS S SIL folosind un pistol aplicator.



Neteziți siliconul din rost. Utilizați o soluție diluată de săpun, sau un agent de netezire și neteziți cu grijă utilizând un deget sau o spatulă îngustă



Montați eticheta antifoc

Notă

- Suprafețele cu chit acrilic întărit pot fi curățate doar mecanic, de exemplu utilizând un cuțit, dar nu cu un solvent.
- Suprafețele ca de ex. metal, sticlă, pot fi curățate de siliconul neîntărit cu alcool, izopropanol sau acetonă. (Suprafețele poroase nu pot fi complet curățate din cauza structurii poroase).

Sigilarea rosturilor de dilatare

Pereți rigizi | plafoane

Masticul antifoc Hilti CFS S SIL poate fi folosit pentru sigilarea rosturilor (A) în pereți rigizi și plafoane (E) cu o grosime minimă de 150 mm (t_{λ}) și cu o densitate de minim 2400 kg/m³.

Materialul de umplutură (B): vată minerală cu marcaj CE conform EN 13162 sau EN 14303 fără folie și cu o densitate de minim 40 kg/m³. Densitatea maximă de 75 kg/m³ este recomandată pentru a putea fi comprimată la dimensiunea cerută.

Distanța minimă de etansare este de 1250 mm.

| Orientarea rostului | Clasi care E = Integritate I = Izolare | Lă ime rost W (mm) | Grosimea stratului de mastic (t_{λ}) mm | Capacitatea de dilatare | Alte criterii Descriere |
|-----------------------------------------------------------------------------------------------------------------|---------------------------------------------------------|-----------------------|------------------------------------------------------|----------------------------|--------------------------------------------------------------------------------------------------------------------|
| Rosturi verticale în / între pereți | EI 180-V-M 25-F-W 6 to 20 (E 240-V-M 25-F-W 6 to 20) | 6 la 20 | 6 | ± 25 % | Vată minerală cu grosimea de $t_{\beta} \geq 100$ mm (plafon), golul umplut complet (perete) compresiune min. 60 % |
| | | 20 la 100 | 10 | ± 25 % | Vată minerală cu grosimea de $t_{\beta} \geq 100$ mm (plafon), golul umplut complet (perete) compresiune min. 50 % |
| Rosturi de dilatare în plafon . Rosturi horizontale între partea superioară a pereților și acoperiș / plafon | EI 180-H-M 25-F-W 6 to 20 (E 240-H-M 25-F-W 6 to 20) | 6 la 20 | 6 | ± 25 % | Vată minerală cu grosimea de $t_{\beta} \geq 100$ mm (plafon), golul umplut complet (perete) compresiune min. 60 % |
| | | 20 la 100 | 10 | ± 25 % | Vată minerală cu grosimea de $t_{\beta} \geq 100$ mm (plafon), golul umplut complet (perete) compresiune min. 50 % |

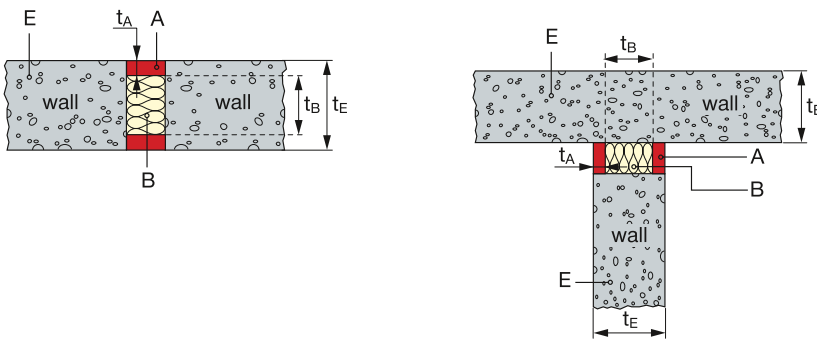
Material de umplutură (B): Cochilie de vată Hilti CFS-CO

| Orientarea rostului | Clasi care E = Integritate I = Izolare | Lă ime rost W (mm) | Dim. cochilie de vată (mm) | Grosimea stratului de mastic (t_{λ}) mm | Capacitatea de dilatare | Alte criterii Descriere |
|-------------------------------------------------------------------------------------------------------------------------------------|-----------------------------------------------------------------------------------------------------------------------------------------------|-----------------------|-------------------------------------|------------------------------------------------------|----------------------------|------------------------------------------------------------------------------------------------------------------------------------------------|
| Rosturi prin polafon. Rosturi horizontale dintre pereți și acoperiș / plafon Rosturi horizontale între pereți și tablă cutată | EI 90-H-M-25-F-W 12 to 17 EI 90-H-M-25-F-W 17 to 27 EI 90-H-M-25-F-W 27 to 37 EI 90-H-M-25-F-W 37 to 47 EI 90-H-M-25-F-W 47 to 55 | 12 to 17 | 20 | 6 | ± 25 % | Cel puțin 2 cochilii cu spațiu între ele, distanța de la podea să fie de minim 25 de mm. Distanța dintre 2 cochilii să fie de minim 100 mm. |
| | | 17 to 27 | 30 | 10 | | |
| | | 27 to 37 | 40 | 10 | | |
| | | 37 to 47 | 50 | 10 | | |
| | | 47 to 55 | 60 | 10 | | |

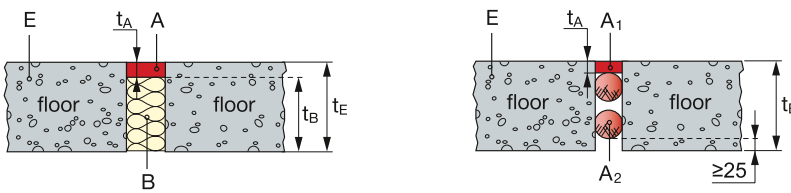
* etansare doar pe partea superioară, ** etansare pe ambele părți

V = vertical, M = deplasare, F = capacitate de miscare în rost, W = lățime rost, H = orizontal

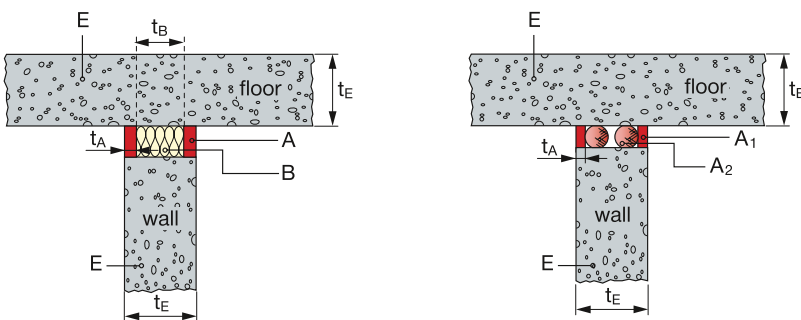
Rosturi verticale în sau între pere i



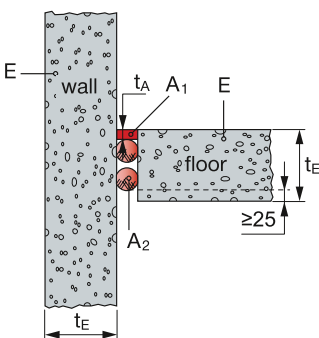
Rosturi prin plafoane



Rosturi orizontale între pere i și plafon, sau între pere i și acoperiș



Rosturi orizontale între plafoane și pere i



Etanșarea rosturilor de dilatare

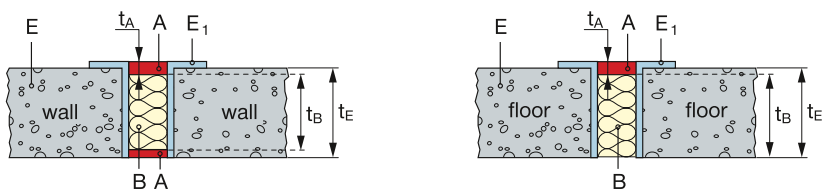
Elemente metalice

Masticul antifoc Hilti CFS S SIL poate fi folosit pentru etanșarea rosturilor (A) dintre elementele metalice ale unei construcții sau dintre construcții rigide cu elemente metalice (E) cu grosimea minimă de 150 mm (t_E), folosind vată minerală cu marcaj CE conform EN 13162 sau EN 14303 fără folie de aluminiu și cu densitate minimă de 40 kg/m³ ca material de umplutură . Densitatea de maxim 75 kg/m³ este recomandată pentru compresiunea necesară. Distanța minimă de etanșare este de 1250 mm.

| Orientarea rostului | Clasi care E = Integritate I = Izolare | Lă ime rost W (mm) | Grosimea stratului de mastic (t_A) mm | Capacitatea de dilatare | Alte criterii Descriere |
|-------------------------------------------------------------------------------------|--------------------------------------------------|-----------------------|----------------------------------------------|----------------------------|-------------------------------------------------------------------------------------------------|
| Rosturi verticale | EI 60-V-X-F-W 6 to 30 (E 240-V-X-F-W 6 to 30) | 6 to 30 | 10 | ± 7.5 % | Grosime vată minerală $t_B \geq 150$ (plafon), golul umplut complet (perete) min. 40 % |
| Rosturi prin plafoane și rosturi orizontale între pereți și acoperiș / plafon | EI 60-H-X-F-W 6 to 30 (E 240-H-X-F-W 6 to 30) | 6 to 30 | 10 | ± 7.5 % | Grosime vată minerală $t_B \geq 100$ (plafon), golul umplut complet (perete) min. 40 % |

V = vertical, M = deplasare, F = capacitate de miscare in rost, W = lățime rost, H = orizontal, X = fara deplasare (± 7.5%)

Elemente metalice



Caracteristicile masticului antifoc CFS-S SIL

Atribute adiționale

Produsele antifoc Hilti sunt complet testate și adaptate individual cerințelor tehnice a rosturilor liniare dintr-o clădire. În plus față de comportamentul superior la foc, produsele antifoc îndeplinesc și cerințele necesare construcțiilor. Evaluarea de utilizare adecvată a fost făcută în conformitate cu EOTA ETAG No 026 – Partea a 3 a.



| Caracteristici | Evaluarea caracteristicilor | Norme, standarde, teste |
|-----------------------------------------------------------------|---------------------------------------------------------------------------------------------------------------------------------------------------------------------------------------------------------------------------------------------------------------------------------------------------------------------|--------------------------------------------------------------------|
| Sănătate și mediu Permeabilitate (etanșare la gaz) | Debit pe suprafață Impermeabilitate la gaze N ₂ , CO ₂ , CH ₄ și aer; testat | EN 1026 / ETAG 026-3 |
| Substanțe periculoase | Sub limitele de expunere, cât timp aceste limite există | Fișa cu date tehnice de securitate Reglementare 790 / 2009 / EC |
| Protecția împotriva zgomotului (izolare fonică) | Perete rigid R _w = 51 dB D _{n,w} = 58 dB | EN ISO 140-3 EN ISO 140-10 EN ISO 717-1 |
| Durabilitate și service | CategoriaX _{(-20/+70)°C} (pretabilă pentru etanșarea penetrărilor la exterior la o temperatură cuprinsă între - 20 ° C și+ 70 ° C) Întărire (23° C, 50 % umiditate relativă): 2 mm / 3 zile Formare crustă (23 ° C, 50 % umiditate relativă): aprox. 15 min. Comprimare volum 5 % | ETAG 026-3 |
| Capacitatea de deplasare | ISO 11600-F-25LM-M ₁ up | ISO 11600 |
| Rezistența la apă | Pentru aplicații la interior 1000 mm înălțime sau 9806 Pa | ETAG 026 Part 3, Annex C.2 |
| Proprietăți electrice | Rezistivitate + volum: 9.8 × 10 ¹⁴ ± 6 × 10 ¹⁴ Ohm Rezistivitate + suprafață: 8.0 × 10 ¹⁵ ± 2.1 × 10 ¹⁵ Ohm | DIN IEC 60093 (VDE 0303 Part 30) |
| Reacția la foc | Clasa B – s2 d1 | EN 13501-1 |

Servicii

Mai mult de 20 de ani de experiență în întreaga lume, Hilti este unul din cei mai importanți vânzători de sisteme antifoc. Vă ajutăm în mod activ să gestionați proiectele, prin punerea la dispoziție a:

- Literatură tehnică
- Training și demonstrații în șantier
- Logistică în șantier
- Asigurare a conformității cu cerințele de aplicare specifice
- Rețea internațională cu specialiștii Hilti în produse antifoc

Rețeaua noastră de reprezentanți de vânzări cu experiență, ingineri teren, specialiști în produse antifoc și reprezentanții serviciu clienți este doar la un telefon distanta (utilizarea locală gratuit Hilti număr).

Hilti. mai performant. mai rezistent

Hilti Corporation | 9494 Schaan | Liechtenstein | P +423- 234 2111 | F +423- 234 2965 | www.hilti.com