

# HILTI

Fișă tehnică

**Bandă antifoc Hilti**  
**CFS-W SG**  
**CFS-W EL**

Agrement tehnic european  
ETA N ° 10 /0405



## Bandă antifoc CFS-W SG

Protecția la foc a conductelor de plastic de la diametrul de 50 mm până la diametrul de 160 mm cu bandă antifoc predefinită



### Applications

- Protecția la foc a conductelor de plastic cu diametrul de la 50 mm până la 160 mm prin pereți și tavane
- Material conducte: PE, PE-HD, PVC-U, PVC, PVC-C
- Pretabilă pentru beton, beton cu goluri, cărămidă și gips carton
- Diferite materiale de umplutură și izolare

### Avantaje

- Închidere ușoară și rapidă fără unelte
- Gata de utilizare; benzi pretăiate
- Izolare fonică dacă se folosește spumă PE
- Ideală pentru locuri înguste

### Technical data

	CFS-W SG
Temperatura de transport și depozitare	-5 °C - 50 °C
Temperatura de expansiune	> 180 °C
Rata de expansiune	1:15 volumul inițial, sarcină = 5g/cm <sup>3</sup>
Compatibilitate cu alte produse antifoc	Masticul antifoc acrilic CFS S ACR

Agrementul tehnic european și fișa tehnică pot fi obținute prin agentul Dvs Hilti

Dimensiuni (LxWxH)	Diametrul nominal al conductei	Dimensiuni deschidere recomandată	Cod comandă	Buc.Ambalaj	Cod
169 x 45 x 4.5 mm	50 mm	67 mm	<b>Bandă antifoc CFS-W SG 50/1.5"</b>	2	429549
210 x 45 x 4.5 mm	63 mm	77 mm	<b>Bandă antifoc CFS-W SG 63/2"</b>	2	429550
249 x 45 x 4.5 mm	75 mm	92 mm	<b>Bandă antifoc CFS-W SG 75/2.5"</b>	2	429551
311 x 45 x 9 mm	90 mm	112 mm	<b>Bandă antifoc CFS-W SG 90/3"</b>	2	429552
370 x 45 x 9 mm	110 mm	132 mm	<b>Bandă antifoc CFS-W SG 110/4"</b>	2	429553
421 x 45 x 9 mm	125 mm	152 mm	<b>Bandă antifoc CFS-W SG 125/5"</b>	2	429554
543 x 45 x 13.5 mm	160 mm	202 mm	<b>Bandă antifoc CFS-W SG 160/6"</b>	2	429555

## Bandă antifoc Hilti CFS-W EL

Protecția la foc a conductelor de plastic de la diametrul de 50 mm până la diametrul de 160 mm cu bandă antifoc la rolă



### Aplicații

- Protecția la foc a conductelor de plastic cu diametrul de la 50 mm până la 160 mm prin pereți și tavane
- Material conducte: PE, PE-HD, PVC-U, PVC, PVC-C
- Pretabilă pentru beton, beton cu goluri, cărămidă și gips carton

### Avantaje

- Închidere ușoară și rapidă fără unelte
- Productivitate ridicată - un singur produs pentru conducte cu diametre cuprinse între 50 mm și 160 mm
- Izolare fonică dacă se folosește spumă PE
- Ideală pentru locuri înguste

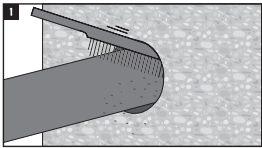
### Date tehnice

CFS-W EL	
Temperatura de transport și depozitare	-5 °C - 50 °C
Temperatura de expandare	> 180 °C
Rata de expandare	1:15 rata de expandare, sarcină = 5g/cm <sup>3</sup>
Compatibilitatea cu alte produse Hilti	Chitul antifoc acrilic CFS-ACR

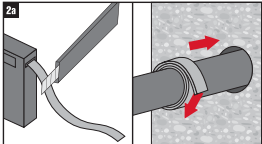
Agrementul tehnic european și fișa tehnică pot fi obținute prin agentul Dvs Hilti

Dimensiuni (LxWxH)	Plajă diametre	Cod comandă	Buc. Ambalaj	Cod
10000 x 45 x 4.5 mm	50 - 160mm	Bandă antifoc CFS-W EL W45/1.8"	1	429556

## Instrucțiuni de montaj

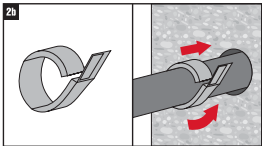


Curățați conducta în zona în care urmează a fi instalată banda antifoc CFS-W



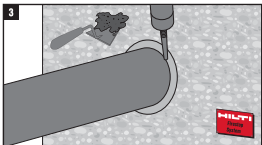
Instalarea benzii

a) Bandă antifoc CFS-W SG: Folosiți banda antifoc CFS W SG corespunzătoare diametrului conductei. Înfășurați banda antifoc CFS W SG în jurul conductei și fixați-o strâns la capete folosind banda adezivă din cutie. Împingeți banda în spațiul inelar până când intră în perete la suprafața acestuia.



b) Bandă antifoc CFS-W EL: Tăiați banda antifoc CFS W EL la lungime conform diametrului exterior al conductei, luând în considerare și numărul de straturi. Dacă pe conductă sunt montate și cochilii de vată minerală, trebuie luate în calcul atunci când se taie banda. Înfășurați banda antifoc CFS W EL în jurul conductei și asigurați-o cu bandă adezivă din cutie. Împingeți banda CFS W EL în spațiul inelar până când intră în perete sau tavan la suprafața acestuia

Nu instalați banda antifoc CFS W în mijlocul peretelui / tavanului sau să folosiți un singur strat de CFS W EL unul în spatele celuilalt.



Izolați golul rămas cu masticul antifoc Hilti CFS S ACR sau cu mortar.

Folosiți minim 25 de mm de mastic CFS S ACR în cazul pereților flexibili, minim 15 mm în cazul pereților rigizi și minim 10 mm, vată minerală ca material de umplură, în cazul în care aveți pereți rigizi. În cazul folosirii mortarului, golul trebuie să fie total umplut pe toată grosimea peretelui.

## Conducte de plastic

Pereti flexibili | Pereti rigizi

Benzile rezistente la foc CFS W SG și CFS W EL se folosesc pentru restabilirea rezistenței la foc a:

Pereților flexibili/gisp carton (E) cu o grosime minimă de 100 mm ( $t_e$ ) cu minim 2 placi de gisp carton cu grosimea de 12,5 mm. Pentru știfturile de lemn, trebuie sa existe o distanță de minim 100 mm între penetrare și știft iar golul trebuie sa fie umplut cu minim 100 mm izolație clasa A1 sau A2 în concordanță cu 650 kg/m<sup>3</sup>, grosimea de minim 150 mm sau pereți din beton sau cărămidă cu densitatea de minim 1100 kg/m<sup>3</sup>, și grosime de minim 175 mm ( $t_e$ ).

Spațiul maxim: a se vedea tabelul de mai jos.

Distanța dintre golurile din jurul conductelor trebuie sa fie de minim 200 mm (s1).

Izolarea golului (A) / servicii (C)		Clasificare E = integritate I = izolație	Alte criterii Descriere
Conducte PVC-U: EN ISO 1452, EN ISO 15493, DIN 8061/8062, EN 1453-1 <sup>1)</sup> și EN 1329-1 <sup>1)</sup> Conducte PVC-C : EN 1566-1			Pereți flexibili:  Golul dintre conducte și perete se umple cu masticul acrilic CFS-S ACR (A <sub>2</sub> ) pe ambele fețe ale peretelui, adâncimea minimă fiind de 25 mm la fața peretelui, vată minerală ca material de umplură cu densitatea de 100 kg/mc
Diametru conductă (d <sub>c</sub> ) mm	Grosime perete conductă (t <sub>c</sub> ) mm		
Bandă antifoc CFS-W SG			Pereți rigizi: Mortar (A <sub>3</sub> ) pe toată grosimea peretelui sau mastic acrilic CFS-S ACR (A <sub>2</sub> ) pe ambele părți ale peretelui cu o grosime de minim 15 mm (A <sub>2</sub> ) <sub>2</sub> . Pentru mastic, trebuie folosit ca material de umplură, vată minerală. Pentru vata minerală potrivită, vedeți tabelul de mai jos.  Spațiul maxim este de: 9.5 mm. Ipsosul sau mortarul sunt recomandate pentru izolarea golului din jurul conductelor de PVC-C.
50	2.2 – 3.6	EI 120-U/C	
63	2.2 – 3.6	EI 120-U/C	
75	2.2 – 3.6	EI 120-U/C	
90	3.7 – 6.0	EI 90-U/C	
90	3.7	EI 120-U/C	
110	3.7 – 6.0	EI 90-U/C	
110	3.7	EI 120-U/C	
125	3.7 – 6.0	EI 90-U/C	
125	3.7	EI 120-U/C	
160	2.5 – 11.8	EI 60-U/C	
160	11.8	EI 90-U/C	
Bandă antifoc CFS-W EL			
≤ 75	(1 strat) 2.2 – 3.6	EI 120-U/C	
> 75 ≤ 125	(2 straturi) 3.7 – 6.0	EI 90-U/C	
> 75 ≤ 125	(2 straturi) 3.7	EI 120-U/C	
> 125 ≤ 160	(3 straturi) 2.5 – 11.8	EI 60-U/C	
160	(3 straturi) 11.8	EI 90-U/C	

Izolarea golului (A) / servicii (C)			Clasificare E = Integritate I = Izolare		Alte criterii Descriere	
Conducte PE					Pereți flexibili:  Spațiul dintre conductă și perete se umple cu mastic acrilic CFS-S ACR (A <sub>2</sub> ) pe ambele fețe ale peretelui pe o adâncime de 25 de mm până la fața peretelui, vată minerală cu densitatea de minim 100kg/m <sup>3</sup> cu o grosime de minim 100 mm.	
Diametru conductă (d <sub>c</sub> ) mm	Grosime perete conductă (t <sub>c</sub> ) mm					
	EN ISO 15494, DIN 8074/8075	EN 12201-2 EN 1519-1 <sup>2)</sup> EN 12666-1				
<b>Bandă antifoc CFS-W SG</b>						
50	1.9 – 6.8	3.0	EI 120-U/C	EI 120-U/C	Pereți rigizi: Mortar (A <sub>2</sub> ), se umple tot golul sau mastic acrilic CFS-S ACR (A <sub>2</sub> ) pe ambele fețe ale peretelui pe o grosime de minim 15 mm (A <sub>2</sub> ). Masticul are nevoie de vată minerală ca material de umplutură. Pentru alegerea vatei minerale, consultați tabelul de mai jos.  Spațiul maxim este de 9.5 mm (conducte conf. EN ISO 15494 și DIN 8074/8075). 4.5 mm (conducte conf. cu EN 12201-2, EN 1519-1 și EN 1266-1).	
63	1.9 – 6.8	3.0				
75	1.9 – 6.8	3.0				
90	3.2 – 7.1	4.8				
110	3.2 – 7.1	4.8				
125	3.2 – 7.1	4.8				
160	4.9 – 9.1		EI 60-U/C			
160	9.1		EI 90-U/C			
<b>Bandă antifoc CFS-W EL</b>						
≤ 75 (1 strat)	1.9 – 6.8	3.0	EI 120-U/C	EI 120-U/C		
> 75 ≤ 125 (2 straturi)	3.2 – 7.1	4.8				
> 125 ≤ 160 (3 straturi)	4.0 – 9.1		EI 60-U/C			
160 (3 straturi)	9.1		EI 90-U/C			

## Pereți rigizi, grosime minimă de 150 mm / 175mm

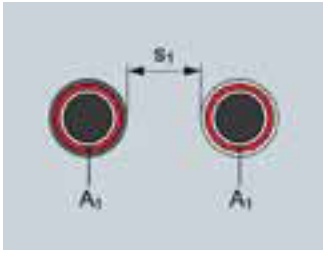
Izolarea golului (A) / servicii(C)			Clasificare E = Integritate I = Izolare		Alte criterii Descriere
Conducte PVC - U: EN ISO 1452, EN ISO 15493, DIN 8061/8062, EN 1453-1 <sup>1)</sup> și EN 1329-1 <sup>1)</sup> Conducte PVC-C: EN 1566-1					Vezi tabelul anterior  Spațiul maxim este de : 7.5 mm
Diametru conductă(d <sub>c</sub> ) mm	Grosime perete conductă (t <sub>c</sub> ) mm		Grosime perete rigid ≥ 150 mm (densitate ≥ 650 kg/m) <sup>3</sup>		
<b>Bandă antifoc CFS-W SG</b>					
160	2.5 – 11.8		EI 180-U/C		
<b>Bandă antifoc CFS-W EL</b>					
> 125 ≤ 160 (3 straturi)	2.5 – 11.8		EI 180-U/C		

Izolarea golului (A) / servicii(C)			Clasificare E = Integritate I = Izolare		Alte criterii Descriere
Conducte PE EN ISO 15494, DIN 8074/8075					Vezi tabelul anterior  Spațiul maxim este de: 7.5mm
Diametru conductă (d <sub>c</sub> ) mm	Grosime perete conductă (t <sub>c</sub> ) mm		Grosime perete rigid ≥ 150 mm (densitate ≥ 650 kg/m) <sup>3</sup>		
<b>Bandă antifoc CFS-W SG</b>					
160	4.0 – 9.1		EI 180-U/C		
<b>Bandă antifoc CFS-W EL</b>					
> 125 ≤ 160 (3 straturi)	4.0 – 9.1		EI 180-U/C		

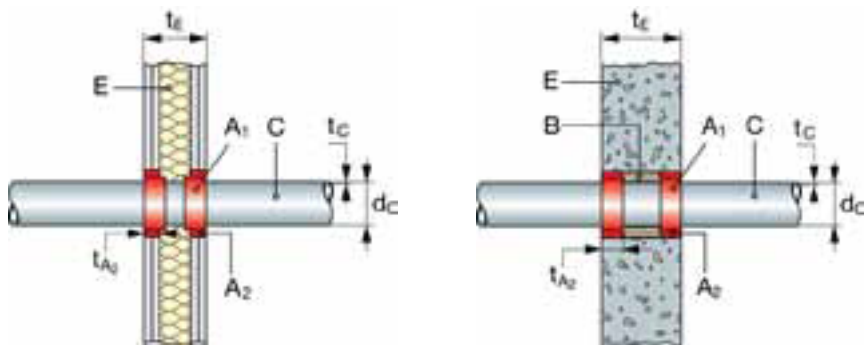
Izolarea golului (A) / servicii (C)		Clasificare E = Integritate I = Izolare	Alte criterii Descriere
Conducte PE EN 1519-1 <sup>2)</sup>			Vezi tabelul anterior
Diametru conductă (d <sub>c</sub> ) mm	Grosime perete conductă (t <sub>c</sub> ) mm	Grosime perete rigid ≥ 150 mm (densitate ≥ 650 kg/m <sup>3</sup> )	Spațiul maxim este de: 7.5 mm
<b>Bandă antifoc CFS-W SG</b>			
160	6.2	EI 180-U/C	
<b>Bandă antifoc CFS-W EL</b>			
> 125 ≤ 160	(3 strat-uri)	6.2	EI 180-U/C

Izolarea golului (A) / servicii (C)		Clasificare E = Integritate I = Izolare	Alte criterii Descriere
Conducte PVC-U: EN ISO 1452, EN ISO 15493, DIN 8061/8062, EN 1453-1 <sup>1)</sup> și EN 1329-1 <sup>1)</sup> Conducte PVC-C: EN 1566-1			Vezi tabelul anterior
Diametru conductă (d <sub>c</sub> ) mm	Grosime perete conductă (t <sub>c</sub> ) mm	Grosime perete rigid ≥ 175 mm (densitate ≥ 1100 kg/m <sup>3</sup> )	Spațiul maxim este de: 8.5 mm
<b>Bandă antifoc CFS-W SG</b>			
90	3.2	EI 240-U/C	
110	3.2		
160	3.2 – 13.0		
<b>Bandă antifoc CFS-W EL</b>			
≤ 32	(1 strat)	1.8	EI 240-U/C
> 75 ≤ 110	(2 strat-uri)	3.2	
> 125 ≤ 160	(3 strat-uri)	3.2 – 13.0	

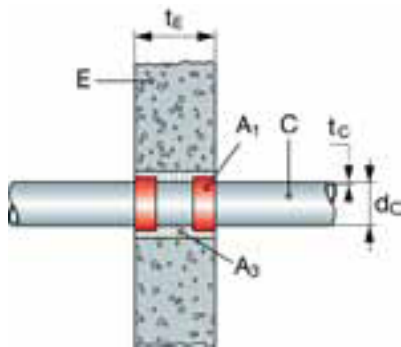
Izolarea golului (A) / servicii (C)		Clasificare E = Integritate I = Izolare	Alte criterii Descriere
Conducte PE EN ISO 15494, DIN 8074/8075			Vezi tabelul anterior
Diametru conductă (d <sub>c</sub> ) mm	Grosime perete conductă (t <sub>c</sub> ) mm	Grosime perete rigid ≥ 175 mm (densitate ≥ 1100 kg/m <sup>3</sup> )	Spațiul maxim este de: 8.5 mm
<b>Bandă antifoc CFS-W SG</b>			
90	2.7	EI 240-U/C	
110	2.7		
160	4.0 – 14.6		
<b>Bandă antifoc CFS-W EL</b>			
≤ 32	(1 strat)	1.8	EI 240-U/C
> 75 ≤ 110	(2 strat-uri)	2.7	
> 125 ≤ 160	(3 strat-uri)	4.0 – 14.6	



Golul dintre conductă și perete se izolează cu masticul acrilic CFS-S ACR (A<sub>2</sub>)



Golul dintre conductă și perete se izolează cu ipsos sau mortar (A<sub>3</sub>)





## Izolarea golului

### Plafon

Benzile rezistente la foc CFS W SG și CFS W EL se folosesc pentru restabilirea rezistenței la foc a:  
 Plafonelor rigide (E) din beton cu densitatea de minim 2400 kg/m<sup>3</sup> sau beton aerat cu densitatea de minim 550 kg/m<sup>3</sup> grosimea minimă de 150/200 mm (t<sub>e</sub>).

Spațiul maxim: a se vedea tabelul de mai jos  
 Distanța dintre golurile din jurul conductelor trebuie să fie de minim 200mm (s<sub>1</sub>).

Izolarea golului (A) / servicii (C)		Clasificare E = Integritate I = Izolare	Alte criterii Descriere
Conducte PVC-U: EN ISO 1452, EN ISO 15493, DIN 8061/8062, EN 1453-1 <sup>1)</sup> și EN 1329-1 <sup>1)</sup> Conducte PVC-C: EN 1566-1			Spațiul se poate umple cu ipsos sau mortar (A <sub>2</sub> ) sau cu mastic acrilic CFS-S ACR (A <sub>2</sub> ) grosimea stratului de minim 15 mm și vată minerală comprimată pentru a atinge densitatea minimă de 60 kg/m <sup>3</sup> .  Spațiul maxim este de 9.5 mm (Ø 90 –125 mm), 1.5 mm (> Ø 125 mm).
Diametru conducte (d <sub>c</sub> ) mm	Grosime perete conductă(t <sub>c</sub> ) mm	Grosime minimă podea (t <sub>E</sub> ) 150 mm (densitate ≥ 2400 kg/m <sup>3</sup> ) <sup>3</sup>	
<b>Bandă antifoc CFS-W SG</b>			
90	3.7 – 6.0	EI 120-U/C	Ipsosul sau mortarul sunt recomandate pentru izolarea golului din jurul conductelor de PVC-C.
110	3.7 – 6.0		
125	3.7 – 6.0		
160	3.2 – 4.0		
<b>Bandă antifoc CFS-W EL</b>			
> 75 ≤ 125 (2 straturi)	3.2	EI 120-U/C	
> 125 ≤ 160 (3 straturi)	3.2 – 4.0		

Izolarea golului (A) / servicii (C)		Clasificare E = Integritate I = Izolare	Alte criterii Descriere
Conducte PE EN ISO 15494, DIN 8074/8075			Spațiul se poate umple cu ipsos sau mortar (A <sub>2</sub> ) sau cu mastic acrilic CFS-S ACR (A <sub>2</sub> ) grosimea stratului de minim 15 mm și vată minerală comprimată pentru a atinge densitatea minimă de 60 kg/m <sup>3</sup> .  Spațiul maxim este de 9.5 mm
Diametru conducte (d <sub>c</sub> ) mm	Grosime perete conductă(t <sub>c</sub> ) mm	Grosime minimă podea (t <sub>E</sub> ) 150 mm (densitate ≥ 2400 kg/m <sup>3</sup> ) <sup>3</sup>	
<b>Bandă antifoc CFS-W SG</b>			
90	7.1	EI 120-U/C	
110	7.1		
125	7.1		
<b>Bandă antifoc CFS-W EL</b>			
> 75 ≤ 125 (2 straturi)	7.1	EI 120-U/C	

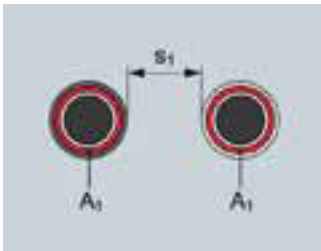
Izolarea golului (A) / servicii (C)		Clasificare E = Integritate I = Izolare	Alte criterii Descriere
Conducte PE EN 12201-2, EN 1519-1 <sup>2)</sup> , EN 12666-1			Spațiul se poate umple cu ipsos sau mortar (A <sub>2</sub> ) sau cu mastic acrilic CFS-S ACR (A <sub>2</sub> ) grosimea stratului de minim 15 mm și vată minerală comprimată pentru a atinge densitatea minimă de 60 kg/m <sup>3</sup> . Spațiul maxim este de 3.5 mm.
Diametru conducte(d <sub>c</sub> ) mm	Grosime perete conductă (t <sub>c</sub> ) mm	Grosime minimă podea (t <sub>e</sub> ) 150 mm (densitate ≥ 2400 kg/m) <sup>3</sup>	
<b>Bandă antifoc CFS-W SG</b>			
50	3.0	EI 120-U/C	
63	3.0		
75	3.0		
90	4.8		
110	4.8		
125	4.8		
160	6.2		
<b>Bandă antifoc CFS-W EL</b>			
≤ 75 (1 strat)	3.0	EI 120-U/C	
> 75 ≤ 110 (2 straturi)	4.8		
> 125 ≤ 160 (3 straturi)	6.2		

Izolarea golului (A) / servicii (C)		Clasificare E = Integritate I = Izolare	Alte criterii Descriere	
Conducte PVC-U: EN ISO 1452, EN ISO 15493, DIN 8061/8062, EN 1453-1 <sup>1)</sup> și EN 1329-1 <sup>1)</sup> Conducte PVC-C: EN 1566-1		Grosime minimă podea (t <sub>e</sub> ) 150 mm (densitate ≥ 2400 kg/m) <sup>3</sup>	Spațiul se poate umple cu ipsos sau mortar (A <sub>2</sub> ) sau cu mastic acrilic CFS-S ACR (A <sub>2</sub> ) grosimea stratului de minim 15 mm și vată minerală comprimată pentru a atinge densitatea minimă de 60 kg/m <sup>3</sup> . Spațiul maxim este de 7.5 mm.	
Diametru conducte(d <sub>c</sub> ) mm	Grosime perete conductă (t <sub>c</sub> ) mm			
<b>Bandă antifoc CFS-W SG</b>				
90	3.2	EI 240-U/C		
110	3.2			
50	2.2 – 3.6	EI 180-U/C		
63	2.2 – 3.6			
75	2.2 – 3.6			
90	3.2 – 6.0			
110	3.2 – 6.0			
125	3.7 – 6.0			
160	2.5 – 3.2	EI 60-U/C	Ipsosul sau mortarul sunt recomandate pentru izolarea golului din jurul conductelor de PVC-C.	
160	3.2 – 11.8	EI 120-U/C		
160	11.8	EI 180-U/C		
160	11.8 – 13.0	EI 120-U/C		
<b>Bandă antifoc CFS-W EL</b>				
≤ 32 (1 strat)	1.8	EI 240-U/C		
≤ 75 (1 strat)	2.2 – 3.6	EI 180-U/C		
> 75 ≤ 110 (2 straturi)	3.2	EI 240-U/C		
> 75 ≤ 125 (2 straturi)	3.7 – 6.0	EI 180-U/C		
> 125 ≤ 160 (3 straturi)	2.5 – 3.2	EI 60-U/C		
> 125 ≤ 160 (3 straturi)	3.2 – 11.8	EI 120-U/C		
> 125 ≤ 160 (3 straturi)	11.8	EI 180-U/C		
> 125 ≤ 160 (3 straturi)	11.8 – 13.0	EI 120-U/C		

Izolarea golului (A) / servicii (C)		Clasificare E = Integritate I = Izolare	Alte criterii Descriere
Conducte PE EN ISO 15494, DIN 8074/8075			Spațiul se poate umple cu ipsos sau mortar (A <sub>3</sub> ) sau cu mastic acrilic CFS-S ACR grosimea stratului de minim 15 mm și vată minerală comprimată pentru a atinge densitatea minimă de 60 kg/m <sup>3</sup> . Spațiul maxim este de 7.5 mm.
Diametru conducte(d <sub>c</sub> ) mm	Grosime perete conductă (t <sub>c</sub> ) mm	Grosime minimă podea (t <sub>E</sub> ) 200 mm (densitate ≥ 2400 kg/m <sup>3</sup> ) <sup>3</sup>	
<b>Bandă antifoc CFS-W SG</b>			
90	2.7	EI 240-U/C	
110	2.7		
160	14.6		
50	1.9 – 6.8	EI 180-U/C	
63	1.9 – 6.8		
75	1.9 – 6.8		
90	2.7 – 7.1		
110	2.7 – 7.1		
125	3.2 – 7.1		
160	4.0 – 14.6		
<b>Bandă antifoc CFS-W EL</b>			
≤ 32 (1 strat)	1.8	EI 240-U/C	
> 75 ≤ 110 (2 straturi)	2.7		
> 125 ≤ 160 (3 straturi)	14.6		
≤ 75 (1 strat)	1.9 – 6.8	EI 180-U/C	
> 75 ≤ 125 (2 straturi)	3.2 – 7.1		
> 125 ≤ 160 (3 straturi)	4.0 – 9.1		

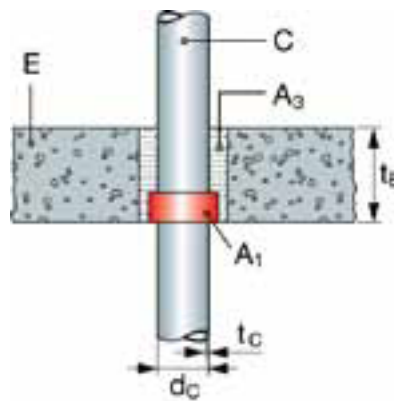
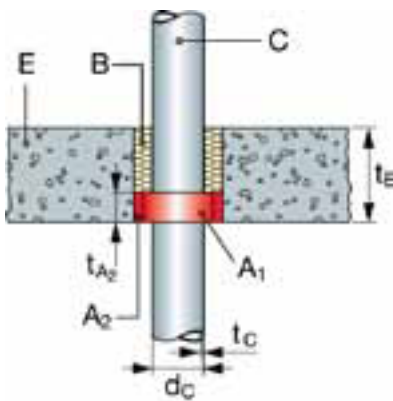
Izolarea golului (A) / servicii (C)		Clasificare E = Integritate I = Izolare	Alte criterii Descriere	
Conducte PVC-U: EN ISO 1452, EN ISO 15493, DIN 8061/8062, EN 1453-1 <sup>1)</sup> și EN 1329-1 <sup>1)</sup> Conducte PVC-C: EN 1566-1			Vezi tabelul anterior Spațiul maxim este de: 9.5 mm	
Diametru conducte(d <sub>c</sub> ) mm	Grosime perete conductă (t <sub>c</sub> ) mm	Grosime minimă podea (t <sub>E</sub> ) 150 mm (densitate ≥ 550 kg/m <sup>3</sup> ) <sup>3</sup>		
<b>Bandă antifoc CFS-W SG</b>				
90	3.7 – 6.0	EI 120-U/C		
110	3.7 – 6.0			
125	3.7 – 6.0			
160	4.0			
<b>Bandă antifoc CFS-W EL</b>				
> 75 ≤ 125 (2 straturi)	3.7 – 6.0	EI 120-U/C		
> 125 ≤ 160 (3 straturi)	4.0			

Izolarea golului (A) / servicii (C)		Clasificare E = Integritate I = Izolare	Alte criterii Descriere
Conducte PE EN ISO 15494, DIN 8074/8075			Vezi tabelul anterior
Diametru conducte( $d_c$ ) mm	Grosime perete conductă ( $t_c$ ) mm	Grosime minimă podea ( $t_f$ ) 200 mm (densitate $\geq 2400$ kg/m <sup>3</sup> )	Grosime minimă podea: 9.5 mm
<b>Bandă antifoc CFS-W SG</b>			
90	7.1	EI 120-U/C	
110	7.1		
125	7.1		
<b>Bandă antifoc CFS-W EL</b>			
> 75 $\leq$ 125 (2 straturi)	7.1	EI 120-U/C	



Golul dintre perete și conductă se izolează cu masticul acrilic CFS-S ACR (A<sub>2</sub>)

Golul dintre perete și conductă se izolează cu mortar (A<sub>3</sub>)



Vată minerală pretabilă ca material de umplură pentru masticul acrilic CFS-S ACR:

Produs	Producător
Heralan LS	Knauf Insulation
Isover loose wool SL	Saint-Gobain Isover
Isover Universal-Stopfwole	Saint-Gobain Isover
Rockwool RL	Rockwool
Paroc Pro Loose Wool	Paroc OY AB

## Caracteristici CFS-W

### Atribute adiționale

Produsele Hilti sunt compelt testate și adaptate individual cerințelor tehnice ale instalațiilor mecanice din construcții. În plus față de comportamentul superior la foc, produsele Hilti întrunesc cerințele tehnologice și ajută proiectanții să îndeplinescă cerințele suplimentare.



Evaluarea de adecvare pentru utilizare a fost formulată în concordanță cu EOTA ETAG No 026 - partea a 2 a.

Caracteristici	Evaluarea caracteristicilor	Norme, standarde, teste
<b>Mediul înconjurător</b> Substanțe periculoase	Banda antifoc Hilti CFS-W este în concordanță cu legislația în ceea ce privește evaluarea, autorizarea și restricția substanțelor chimice (REACH). Specificațiile produsului au fost comparate cu lista substanțelor periculoase conform Comisiei Europene pentru a verifica existența substanțelor periculoase. Produsul conține substanțe chimice peste limita acceptabilă	Fișă cu date tehnice de securitate  ETAG 026-2 și 3
<b>Durabilitate și service</b>	Folosește categoria Y <sub>2, (-20/+70)°C</sub> Se poate folosi și la exterior, temperatura de aplicare să fie cuprinsă între -20°C și +70°C dar fără expunere la raze UV.	
<b>Reacție la foc</b>	Clasa E	EN 13501-1

## Servicii

Cu mai mult de 20 de ani experiență la nivel mondial, Hilti este unul din cei mai importanți furnizori de produse antifoc. Vă ajutăm în mod activ la gestionarea proiectelor dumneavoastră prin:

- Literatură tehnică de specialitate aprofundată
- Demonstrații și training pe șantier
- Logistică pe șantiere
- Asigurarea conformității în funcție de cerințele de aplicare specifice

Rețeaua noastră de reprezentanți de vânzări cu experiență, ingineri teren, specialiști antifoc, reprezentanții relații clienți este doar la un telefon distanță.



**Hilti. Mai performant. Mai rezistent**

Hilti Corporation | 9494 Schaan | Liechtenstein | P +423-234 2111 | F +423-234 2965 | [www.hilti.com](http://www.hilti.com)