

# HILTI

**Smart Label**

**AI L2**

**AI L5**

Česky





## 1 Bezpečnost

### 1.1 Všeobecné bezpečnostní pokyny

#### Přečtěte si všechny bezpečnostní pokyny a instrukce.

Všechny bezpečnostní pokyny a instrukce uschovejte pro budoucí potřebu.

#### Všeobecné bezpečnostní pokyny

- ▶ Nepřekrývejte typové štítky nebo jiné etikety.
- ▶ Nezakrývejte otvory v krytu.
- ▶ Dbejte na to, aby nebyla omezena funkce spínačů, displeje a výstražných kontrolkek.
- ▶ Před nalepením etikety je třeba vyzkoušet snášenlivost lepidla s podkladem, aby se zabránilo loupání barvy a chemickým reakcím.
- ▶ Udržujte mimo dosah dětí.
- ▶ Pro zvýšení přilnavosti etikety doporučujeme použít navíc primer.
- ▶ Pokud použijete další výrobky od jiných výrobců, jako čisticí prostředek nebo adhezivní prostředek (primer), řiďte se jejich instrukcemi.
- ▶ Lze skladovat 2 roky od data výroby (viz obal).

## 2 Popis

### 2.1 Použití v souladu s určeným účelem

Smart Label jsou určené k označení provozních prostředků jednoznačným identifikačním číslem pro systém pro správu provozních prostředků **Hilti ON!Track**.

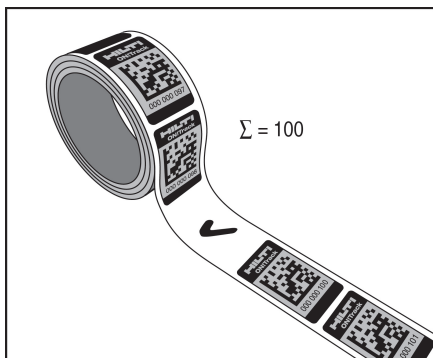
## 3 Technické údaje

### 3.1 Technické údaje

<b>Aplikační a skladovací teplota</b>	-20 °C ... 45 °C (-4 °F ... 113 °F)
<b>Teplota povrchu při lepení</b>	21 °C ... 38 °C (70 °F ... 100 °F)

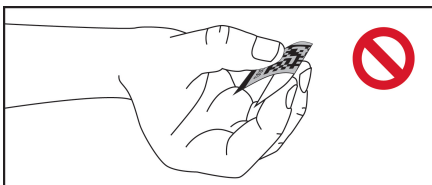
## 4 Pokyny k použití

### 4.1 Mezery mezi číselnou řadou



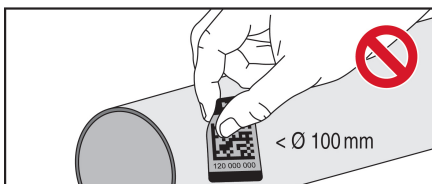
Mezery mezi číselnou řadou vznikají kontrolami kvality. V každém balení se nachází 100 Smart Label.

## 4.2 Neohýbejte



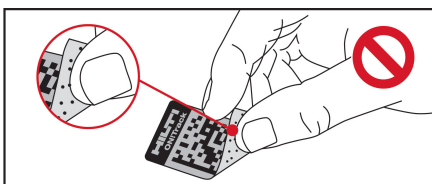
Smart Label neohýbejte.

## 4.3 Povrchy s velkým zaoblením



Nelepte Smart Label na povrchy, jejichž průměr je menší než 100 mm (3.94").

## 4.4 Nedotýkejte se lepicí plochy



Při snímání Smart Label z válečku se nedotýkejte její lepicí plochy a dbejte na to, abyste ji neznečistili.

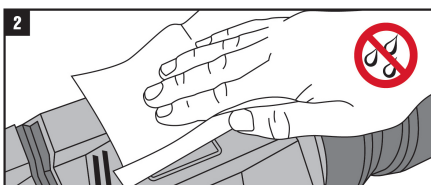
## 4.5 Místa pro nalepení Smart Label



Smart Label nalepujte jen na chráněná místa.  
Dbejte na to, aby nebyla Smart Label nalepená přes hrany.

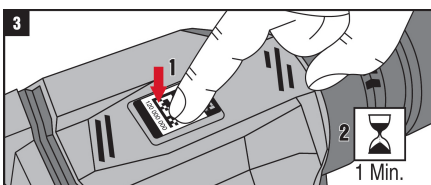
## 5 Nalepení

### 5.1 Očištění podkladu



Před nalepením Smart Label podklad důkladně očistěte, zejména od oleje a tuku. Doporučujeme vhodný čistící prostředek a hadr nepouštějící vlákna. Podklad důkladně osušte, aby bylo dosaženo optimální přilnavosti.

### 5.2 Přitlačení pro nalepení



Přitlačte Smart Label rukou nebo válečkem se stejným tlakem. Větší tlak zvyšuje přilnavost Smart Label. Po nalepení Smart Label počkejte minutu, než budete provozní prostředek používat.

## 6 Záruka výrobce

- ▶ V případě otázek ohledně záručních podmínek se obraťte na místního partnera **Hilti**.







Hilti Corporation

LI-9494 Schaan

Tel.: +423/234 21 11

Fax: +423/234 29 65

[www.hilti.com](http://www.hilti.com)

Hilti = registered trademark of Hilti Corp., Schaan

Printed: 15.03.2017 | Doc-Nr: PUB / 5338043 / 000 / 00



2153800

20170314