



ON!Track smart tag
AI T380

Slovenščina

1 Informacije o dokumentaciji

1.1 O tej dokumentaciji

- Pred začetkom uporabe preberite to dokumentacijo. To je pogoj za varno delo in nemoteno uporabo.
- Upoštevajte varnostna navodila in opozorila v tej dokumentaciji in na izdelku.
- Navodila za uporabo vedno hranite ob izdelku in vedno priložite ta navodila, če izdelek posredujete drugim osebam.

1.2 Legenda

1.2.1 Opozorila

Opozorila opozarjajo na nevarnosti pri delu z izdelkom. Naslednja opozorila se uporabljajo v kombinaciji s simbolom:

	NEVARNOST! Za neposredno grozečo nevarnost, ki lahko pripelje do težjih telesnih poškodb ali do smrti.
	OPOZORILO! Za morebitno grozečo nevarnost, ki lahko povzroči težke telesne poškodbe ali smrt.
	PREVIDNO! Označuje možno nevarno situacijo, ki lahko pripelje do lažjih telesnih poškodb ali materialne škode.

1.2.2 Simboli v dokumentaciji

V navodilih za uporabo se pojavljajo naslednji simboli:

	Pred uporabo preberite navodila za uporabo
	Navodila za uporabo in druge uporabne informacije

1.2.3 Simboli na slikah

Na slikah so uporabljeni naslednji simboli:

	Te številke označujejo slike na začetku teh navodil.
3	Oštevilčenje na slikah prikazuje postopek po korakih in se lahko razlikuje od delovnih korakov v besedilu.
	Na sliki Pregled so uporabljene številke položajev, ki se nanašajo na številke v legendi poglavja Pregled izdelka .
	Ta znak opozarja, da morate biti pri uporabi izdelka še posebej pozorni.

1.3 Informacije o izdelku

Izdelki **Hilti** so namenjeni profesionalnim uporabnikom; uporablja, vzdržuje in servisira jih lahko le pooblaščen in izšolan osebje. To osebje je treba dodatno poučiti o nevarnostih, ki se pojavljajo pri delu. Izdelek in njegovi pripomočki so lahko nevarni, če jih nepravilno uporablja nestrokovno osebje in če se uporabljajo v nasprotju z namembnostjo.

1.4 Izjava o skladnosti

Z izključno odgovornostjo izjavljamo, da tukaj opisan izdelek ustreza naslednjim direktivam in standardom. Kopijo izjave o skladnosti si lahko ogledate na koncu te dokumentacije.

Tehnična dokumentacija je na voljo tukaj:

Hilti Entwicklungsgesellschaft mbH | Zulassung Geräte | Hiltistraße 6 | 86916 Kaufering, DE

2 Varnost

2.1 Splošna varnostna navodila

Preberite vsa varnostna opozorila in navodila.

Vsa varnostna opozorila in navodila shranite za v prihodnje.

Splošna varnostna navodila

- ▶ Ne prekrijte tipskih ploščic ali drugih nalepk.
- ▶ Ne prekrijte pokrovov ohišij.
- ▶ Nalepka ne sme ovirati pravilnega delovanja stikal, zaslonov in opozorilnih lučk.
- ▶ Pred namestitvijo ON!Track smart tag preverite, ali je lepilo združljivo s podlago, da preprečite razbarvanje in kemijske reakcije.
- ▶ Shranjujte zunaj dosega otrok.

3 Opis**3.1 Namenska uporaba**

S sistemsko rešitvijo **Hilti ON!Track smart tag AI T380** zlahka identificirate opremo prek signala Bluetooth, NFC ali dvodimenzionalne črtno kode. AI T380 po aktiviranju neprekinjeno oddaja radijski signal, ki uporabniku Hilti ON!Track omogoča določanje lokacije. **Hilti** nudi mobilne in spletne aplikacije za upravljanje opreme. Baterije **Hilti ON!Track smart tag-a AI T380** ni mogoče zamenjati.

3.2 Obseg dobave

20 x AI T380

1 x navodila za uporabo

3.3 Pribor

Hilti nudi dodaten adapter, s katerim lahko AI T380 pritrdite na kabel ali obesite na predmet.

3.4 Besedne in figurativne znamke drugih proizvajalcev

Besedna znamka **Bluetooth®** in logotip  sta registrirani blagovni znamki in lasti podjetja **Bluetooth SIG, Inc.** in rabo teh dveh blagovnih znamk licencira podjetje **Hilti**.

Android™ in **Chrome™** sta blagovni znamki podjetja **Google Inc.**

iPhone® in **iOS** sta blagovni znamki podjetja **Apple Inc.**

Vse blagovne in besedne znamke, uporabljene v nadaljevanju, so last njihovih imetnikov, tudi če to ni izrecno navedeno.

4 Pogoji**4.1 Pogoji**

Če želite uporabljati funkcije AI T380, potrebujete aplikacijo **Hilti ON!Track**. Za uporabo ustrezne aplikacije potrebujete uporabniško ime in geslo.

Potrebne so naslednje minimalne zahteve:

Sistemske zahteve

Pametni telefon/tablični računalnik	Android™ 5 (ali novejša različica) iOS® 10 (ali novejša različica) Združljivost z napravami Bluetooth low energy
Near Field Communication (NFC)	Za aktiviranje in deaktiviranje potrebujete Sistem ni na voljo za Iphone®
Brskalnik	Internet Explorer ali Chrome™

Za več informacij o **Hilti ON!Track** se obrnite na servis Hilti ali obiščite spletno stran <http://ontrack.hilti.com>.

5 Tehnični podatki**5.1 Tehnični podatki**

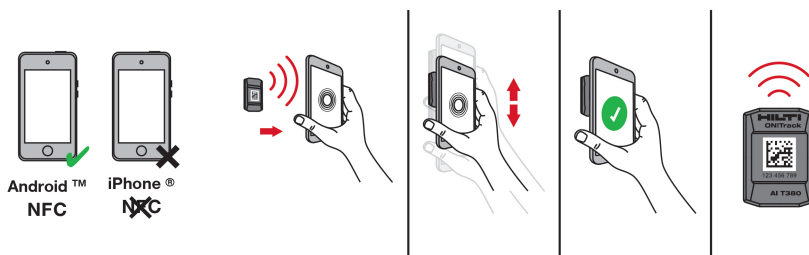
Stopnja zaščite	IP 67
Dimenzije	38 mm x 28 mm x 11 mm (1,5'' x 1,1'' x 0,4'')



Delovna temperatura	-20 °C ... 65 °C (-4 °F ... 149 °F)
Temperatura skladiščenja	-25 °C ... 80 °C (-13 °F ... 176 °F)
Baterija (ni zamenljiva)	Gumbaste celice CR2032
Čas delovanja (pri sobni temperaturi)	3 leta
Komunikacijski standard	Bluetooth® 4.0
Domet signala (se lahko močno razlikuje glede na zunanje pogoje)	30 m (98 ft — 10 in)
Razdalja med signaloma	5 s
Frekvenca	2.402 MHz ... 2.480 MHz
Največja izsevana oddajna moč	3,20 mW

6 Uporaba

6.1 Aktiviranje



1. Zaženite aplikacijo **Hilti ON!Track** in izberite v meniju **Aktiviranje**.



ON!Track smart tag so ob dostavi izklopljeni in jih je treba najprej aktivirati.

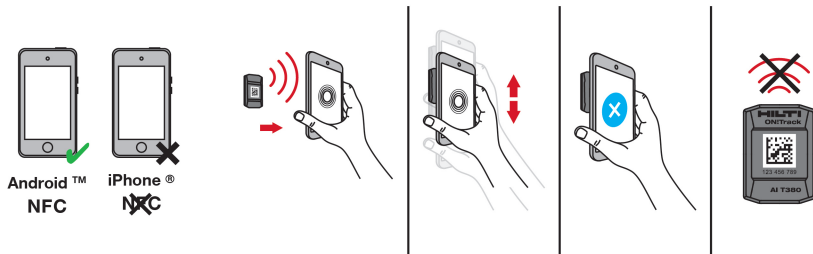
Aktivirate jih lahko samo z napravo z operacijskim sistemom Android, ki podpira funkcijo NFC.

2. ON!Track smart tag za aktiviranje naslonite na zadnjo stran svojega pametnega telefona, tako da se dotikata.
3. ON!Track smart tag pomikajte po zadnji strani svojega pametnega telefona, da najdete anteno za NFC.



Vsak pametni telefon ima drugačen položaj antene za NFC. S premikanjem ON!Track smart tag po zadnji strani pametnega telefona poiščite pravi položaj za aktiviranje.

4. Ko je ON!Track smart tag aktiviran, na svoj pametni telefon prejmete potrditev.



1. Zaženite aplikacijo **Hilti ON!Track** in izberite v meniju **Deaktiviranje**.



Deaktivirate jih lahko samo z napravo z operacijskim sistemom Android, ki podpira funkcijo NFC.

2. ON!Track smart tag za deaktiviranje naslonite na zadnjo stran svojega pametnega telefona, tako da se dotikata.
3. ON!Track smart tag pomikajte po zadnji strani svojega pametnega telefona, da najdete anteno za NFC.



Vsak pametni telefon ima drugačen položaj antene za NFC. S premikanjem ON!Track smart tag po zadnji strani pametnega telefona poiščite pravi položaj za deaktiviranje.

4. Ko je ON!Track smart tag deaktiviran, na svoj pametni telefon prejmete potrditev.

7 Transport

V primeru transporta v letalu deaktivirajte **Hilti ON!Track** smart tag AI T380.



Pri potovanju z letalom upoštevajte omejitve uporabe elektronskih naprav in **Bluetooth** posamezne letalske družbe.

8 RoHS (direktiva o omejevanju uporabe določenih nevarnih snovi)

Na spodnji povezavi najdete preglednico z nevarnimi snovmi: qr.hilti.com/r7068430. Povezavo do preglednice RoHS najdete na koncu tega dokumenta v obliki kode QR.

9 Odstranjevanje

Hilti ON!Track smart tag AI T380 vsebuje eno baterijo.

Hilti ON!Track smart tag AI T380 ne odstranjujete s hišnimi odpadki, ampak ga odstranite v skladu z nacionalnimi predpisi.

10 Garancija proizvajalca naprave

- Prosimo, da se v primeru vprašanj obrnete na svojega lokalnega partnerja **Hilti**.

11 FCC-opozorilo (velja v ZDA) / IC-opozorilo (velja v Kanadi)



Preizkusi so pokazali, da naprava deluje znotraj mejnih vrednosti, ki so opredeljene v poglavju 15 določil FCC za digitalne naprave razreda B. Te mejne vrednosti predvidevajo zadostno zaščito pred motečim sevanjem pri uporabi v naseljenih področjih. Tovrstni aparati proizvajajo in uporabljajo visoke frekvence in lahko slednje tudi oddajajo. Zato lahko ob neupoštevanju navodil za namestitvev in uporabo povzročijo motnje radijskega sprejema.



Ne moremo pa jamčiti, da pri določenih namestitvah aparat ne bo povzročal motenj. Če ta naprava povzroča motnje pri radijskem in televizijskem sprejemu, kar se lahko ugotovi s ponavljajočim vklopjanjem in izklopjanjem naprave, mora uporabnik odpraviti motnje z naslednjimi ukrepi:

- Preusmerite ali premaknite sprejemno anteno.
- Povečajte razdaljo med napravo in sprejemnikom.
- Priključite napravo na vtičnico tokokroga, na katerega ni priključen sprejemnik.
- Posvetujte se s svojim prodajalcem ali izkušenim rtv tehnikom.



Zaradi sprememb ali modifikacij, ki niso izrecno dovoljene s strani podjetja **Hilti**, lahko uporabniku preneha pravica do uporabe naprave.

Ta naprava je v skladu s 15. poglavjem določil FCC in RSS-210 v ISED.

Za zagon morata biti izpolnjena naslednja pogoja:

- Naprava ne sme oddajati škodljivega sevanja.
- Naprava mora biti odporna na vsa sevanja - tudi na sevanja, ki povzročajo nezaželene operacije.





Hilti Aktiengesellschaft
Feldkircherstraße 100
9494 Schaan | Liechtenstein

AI T380 (01)

[2017]

2014/53/EU

EN ISO 12100

2011/65/EU

EN 60950-1:2006 + A11:2009 +
A1:2010 + A12:2011 + AC:2011 +
A2:2013

EN 301 489-1 V2.2.0 (Draft)

EN 301 489-3 V2.1.1 (Final Draft)

EN 301 489-17 V3.2.0 (Draft)

EN 300 328 V2.1.1

EN 300 330 V2.1.1

EN 62479:2010

Schaan, 12/2017

Paolo Luccini

Head of BA Quality and
Process-Management
BA Electric Tools & Accessories

Thomas Hillbrand

Head of BU Measuring Systems
BU Measuring Systems





Hilti Corporation
LI-9494 Schaan
Tel.: +423 234 21 11
Fax: +423 234 29 65
www.hilti.group



2182310