



ON!Track smart tag  
AI T380

Nederlands



## 1 Informatie over documentatie

### 1.1 Over deze documentatie

- Lees voor ingebruikname deze documentatie door. Dit is vereist voor veilig werken en storingsvrij gebruik.
- De veiligheidsinstructies en waarschuwingsaanwijzingen in deze documentatie en op het product in acht nemen.
- De handleiding altijd bij het apparaat bewaren en het product alleen met deze handleiding aan andere personen doorgeven.

### 1.2 Verklaring van de tekens

#### 1.2.1 Waarschuwingaanwijzingen

Waarschuwingaanwijzingen waarschuwen voor gevaren bij de omgang met het product. De volgende signaalwoorden worden in combinatie met een symbool gebruikt:

	<b>GEVAAR!</b> Voor een direct dreigend gevaar dat tot ernstig letsel of tot de dood leidt.
	<b>WAARSCHUWING!</b> Voor een mogelijke gevaar dat tot ernstig letsel of tot de dood kan leiden.
	<b>ATTENTIE!</b> Voor een eventueel gevaarlijke situatie die tot licht letsel of tot materiële schade kan leiden.

#### 1.2.2 Symbolen in de documentatie

De volgende symbolen worden in deze documentatie gebruikt:

	Handleiding vóór gebruik lezen
	Gebruikstips en andere nuttige informatie

#### 1.2.3 Symbolen in afbeeldingen

De volgende symbolen worden in afbeeldingen gebruikt:

	Deze cijfers verwijzen naar de betreffende afbeelding aan het begin van deze handleiding.
3	De nummering in de afbeeldingen geeft de volgorde van de arbeidsstappen weer en kan van de arbeidsstappen in de tekst afwijken.
	Positienummers worden gebruikt in de afbeelding <b>Overzicht</b> en verwijzen naar de nummers van de legenda in het hoofdstuk <b>Productoverzicht</b> .
	Dit teken vraagt om uw bijzondere aandacht bij de omgang met het product.

### 1.3 Productinformatie

Hilti producten zijn bestemd voor de professionele gebruiker en mogen alleen door geautoriseerd, vakkundig geschoold personeel bediend, onderhouden en gerepareerd worden. Dit personeel moet speciaal op de hoogte zijn gesteld van de mogelijke gevaren. Het product en zijn hulpmiddelen kunnen gevaar opleveren als ze door ongeschoolde personen op ondeskundige wijze of niet volgens de voorschriften worden gebruikt.

### 1.4 Conformiteitsverklaring

Als de uitsluitend verantwoordelijken voor dit product verklaren wij dat het voldoet aan de geldende voorschriften en normen. Een afbeelding van de Conformiteitsverklaring vindt u aan het einde van deze documentatie.

De technische documentatie is hier te vinden:

Hilti Entwicklungsgesellschaft mbH | Zulassung Geräte | Hiltistraße 6 | 86916 Kaufering, DE

## 2 Veiligheid

### 2.1 Algemene veiligheidsinstructies

#### Lees alle aanwijzingen en veiligheidsvoorschriften.

Bewaar alle veiligheidsinstructies en voorschriften goed.

#### Algemene veiligheidsinstructies

- ▶ Geen typeplaatjes of andere stickers afdekken.
- ▶ Geen behuizingsopeningen afdekken.
- ▶ De werking van schakelaars, displays en waarschuwingslampjes niet beïnvloeden.
- ▶ De verdraagzaamheid van lijm met de ondergrond moet voor het aanbrengen van de ON!Track smart tag worden gecontroleerd om kleurscheiding en chemische reacties te vermijden.
- ▶ Uit de buurt van kinderen houden.

## 3 Beschrijving

### 3.1 Correct gebruikt

Met de **Hilti ON!Track smart tag AI T380** is het mogelijk om bedrijfsmiddelen d.m.v. een Bluetooth-signaal, NFC-signaal of 2D-barcode te identificeren. De AI T380 verstuurt na activering continu een radiografisch signaal, waardoor de gebruiker van de Hilti ON!Track systeemoplossing de locatie kan bepalen. **Hilti** biedt een mobiele applicatie en webapplicatie aan om de bedrijfsmiddelen te beheren. De batterij van de **HiltiON!Track smart tag AI T380** kan niet worden vervangen.

### 3.2 Standaard leveringsomvang

20 x AI T380

1 x handleiding

### 3.3 Toebehoren

**Hilti** biedt een extra adapter aan, om de AI T380 aan een kabel te bevestigen of deze aan een object te hangen.

### 3.4 Woord- en beeldmerken van derden

Het **Bluetooth®**-woordmerk en het **⌘**-logo zijn geregistreerde handelsmerken van **Bluetooth SIG, Inc.** en het gebruik van deze handelsmerken door **Hilti** is gelicenseerd.

**Android™** en **Chrome™** zijn handelsmerken van **Google Inc.**

**iPhone®** en **iOS** zijn handelsmerken van **Apple Inc.**

Alle overige handelsmerken en woordmerken zijn, ook als ze niet uitdrukkelijk als zodanig zijn aangeduid, eigendom van hun respectieve eigenaars.

## 4 Voorwaarden

### 4.1 Voorwaarden

Om de functionaliteit van de AI T380 te kunnen gebruiken, is de **HiltiON!Track** app nodig. Om de betreffende app te kunnen gebruiken, is een gebruikersnaam en een wachtwoord nodig.

Aan de volgende minimale eisen moet worden voldaan:

#### Systeemeisen

Smartphone / Tablet	Android™ 5 (of hoger) iOS® 10 (of hoger) Compatibel met Bluetooth low energy-apparaten
Near Field Communication (NFC)	Voor activering en deactivering noodzakelijk Wordt door de iPhone® niet ondersteund
Browser	Internet Explorer of Chrome™

Voor meer informatie over **HiltiON!Track** kunt u contact opnemen met de Hilti-service of bezoek <http://ontrack.hilti.com>.



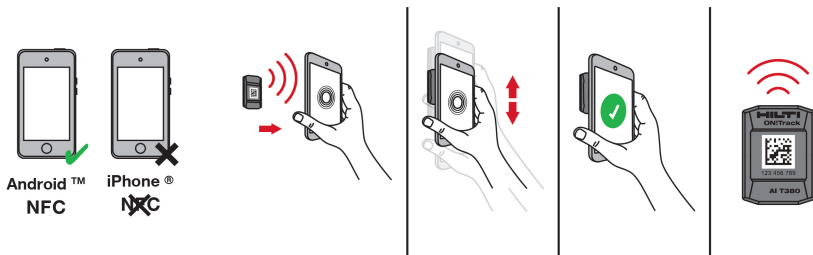
## 5 Technische gegevens

### 5.1 Technische gegevens

<b>Veiligheidsklasse</b>	IP 67
<b>Afmetingen</b>	38 mm x 28 mm x 11 mm (1.5" x 1.1" x 0.4")
<b>Bedrijfstemperatuur</b>	-20 °C ... 65 °C (-4 °F ... 149 °F)
<b>Opslagtemperatuur</b>	-25 °C ... 80 °C (-13 °F ... 176 °F)
<b>Batterij (niet vervangbaar)</b>	Knoopcel CR2032
<b>Bedrijfsduur (bij kamertemperatuur)</b>	3 jaar
<b>Communicatiestandaard</b>	Bluetooth® 4.0
<b>Signaalbereik (kan sterk variëren afhankelijk van de externe omstandigheden)</b>	30 m (98 ft - 10 in)
<b>Signaalafstand</b>	5 s
<b>Frequentie</b>	2.402 MHz ... 2.480 MHz
<b>Maximaal uitgestraald zendvermogen</b>	3,20 mW

## 6 Bediening

### 6.1 Activering



1. Start de **HiltiON!Track** app en selecteer in het menu **Activering**.



De ON!Track smart tags zijn bij aflevering uitgeschakeld en moeten eerst worden geactiveerd. De activering werkt alleen met een NFC-geschikt Android-apparaat.

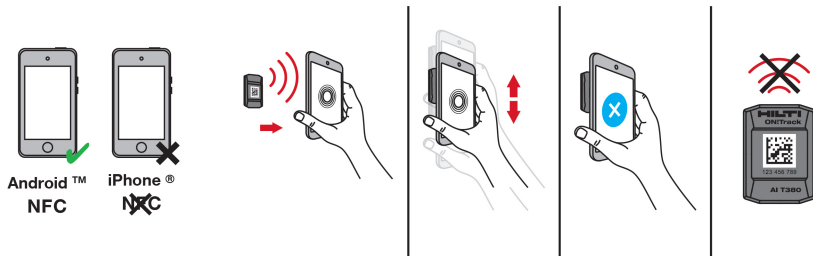
2. Houd de ON!Track smart tag voor de activering tegen de achterzijde van uw smartphones, zodat beide elkaar raken.
3. Beweeg de ON!Track smart tag over de achterzijde van uw smartphone, om de NFC-antenne te vinden.



De positie van de NFC-antenne is bij elke smartphone verschillend. Zoek door het bewegen van de ON!Track smart tag op de achterzijde van de smartphone de juiste plaats voor de activering.

4. Zodra de ON!Track smart tag is geactiveerd, ontvangt u een bevestiging op uw smartphone.

## 6.2 Deactivering



1. Start de **HiltiON!Track** app en selecteer in het menu **Deactivering**.



De deactivering werkt alleen met een NFC-geschikt Android-apparaat.

2. Houd de ON!Track smart tag voor de deactivering tegen de achterzijde van uw smartphone, zodat beide elkaar raken.
3. Beweeg de ON!Track smart tag over de achterzijde van uw smartphone, om de NFC-antenne te vinden.



De positie van de NFC-antenne is bij elke smartphone verschillend. Zoek door het bewegen van de ON!Track smart tag op de achterzijde van de smartphone de juiste plaats voor de deactivering.

4. Zodra de ON!Track smart tag gedeactiveerd is, ontvangt u een bevestiging op uw smartphone.

## 7 Transport

Deactiveer de **HiltiON!Track** smart tag AI T380 bij het transport in het vliegtuig.



Bij het reizen met een vliegtuig de gebruiksbeperkingen voor persoonlijke elektronische apparatuur en **Bluetooth** van de betreffende vliegmaatschappij in acht nemen.

## 8 RoHS (richtlijn voor het beperken van het gebruik van gevaarlijke stoffen)

Onder de volgende link vindt u de tabel met gevaarlijke stoffen: [qr.hilti.com/r7068430](http://qr.hilti.com/r7068430).

Aan het einde van deze documentatie vindt u een link naar de RoHS-tabel, als QR-code.

## 9 Recycling



De **Hilti ON!Track** smart tag AI T380 bevat een batterij.



Geef de **Hilti ON!Track** smart tag AI T380 niet met het huisvuil mee, maar voer deze volgens de nationale voorschriften af.


## 10 Fabrieksgarantie

- Neem bij vragen over de garantievoorwaarden contact op met uw lokale **Hilti** dealer.




## 11 FCC-aanwijzing (van toepassing in de USA)/IC-aanwijzing (van toepassing in Canada)

---

 Dit apparaat is tijdens testen binnen de limieten gebleven die in alinea 15 van de FCC-bepalingen voor digitale apparaten van klasse B zijn vastgelegd. Deze grenswaarden voorzien in een toereikende bescherming tegen storende straling bij de installatie in woongebieden. Dit soort apparaten genereert en gebruikt hoge frequenties en kan deze frequenties ook uitstralen. Daardoor kunt u, wanneer u bij de installatie en het gebruik niet volgens de voorschriften te werk gaat, storingen van de radio-ontvangst veroorzaken.

Er kan echter niet worden gegarandeerd dat zich bij bepaalde installaties geen storingen kunnen voordoen. Indien dit apparaat storingen bij de radio- of televisieontvangst veroorzaakt, wat kan worden vastgesteld door het uit- en vervolgens weer inschakelen, is de gebruiker verplicht de storingen door middel van de volgende maatregelen op te heffen:

- Richt de ontvangstantenne opnieuw uit of verplaats deze.
- De afstand tussen het apparaat en de ontvanger vergroten.
- Het apparaat op een stopcontact van een stroomkring aansluiten die niet overeenkomt met die van de ontvanger.
- Vraag uw leverancier of een ervaren radio- of televisietechnicus om hulp.

 Veranderingen of modificaties die niet uitdrukkelijk door **Hilti** zijn toegestaan, kunnen het recht van de gebruiker om het apparaat in bedrijf te nemen beperken.

Dit gereedschap voldoet aan paragraaf 15 van de FCC-bepalingen en RSS-210 van de ISED. Voor de ingebruikneming moet aan de twee volgende voorwaarden zijn voldaan:

- Dit apparaat mag geen schadelijke straling veroorzaken.
- Het apparaat moet alle stralingen opnemen, inclusief stralingen die voor een ongewenste werking zorgen.







**Hilti Aktiengesellschaft**  
Feldkircherstraße 100  
9494 Schaan | Liechtenstein

**AI T380 (01)**

[2017]

2014/53/EU

EN ISO 12100

2011/65/EU

EN 60950-1:2006 + A11:2009 +  
A1:2010 + A12:2011 + AC:2011 +  
A2:2013

EN 301 489-1 V2.2.0 (Draft)

EN 301 489-3 V2.1.1 (Final Draft)

EN 301 489-17 V3.2.0 (Draft)

EN 300 328 V2.1.1

EN 300 330 V2.1.1

EN 62479:2010

Schaan, 12/2017

**Paolo Luccini**

Head of BA Quality and  
Process-Management  
BA Electric Tools & Accessories

**Thomas Hillbrand**

Head of BU Measuring Systems  
BU Measuring Systems









Hilti Corporation  
LI-9494 Schaan  
Tel.: +423 234 21 11  
Fax: +423 234 29 65  
[www.hilti.group](http://www.hilti.group)



2182310